

MODERNIZACIÓN CURRICULAR EN LA USM

A manera de historia...

- Con la asunción de nuevas autoridades en 2006, se inicia un proceso intenso de renovación, actualización y modernización en todas las áreas de la Universidad Santa María, la primera universidad privada del país

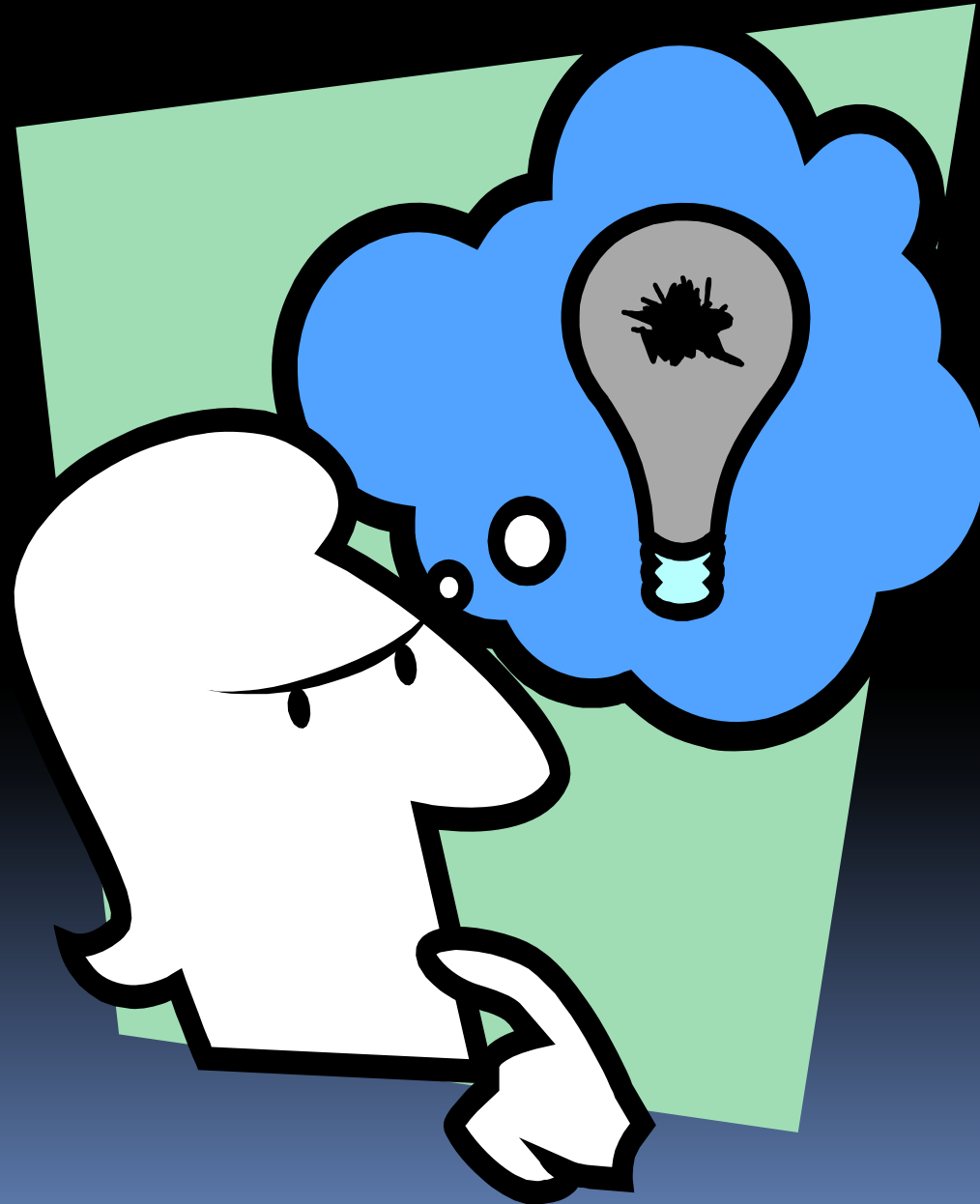
Todos unidos...



... en torno a una idea

¿cómo empezamos?

- Nos pusimos a aprender, nos asesoramos, era una experiencia prácticamente nueva para muchos de nosotros y para la Universidad, pues no se realizaba desde hacía mucho tiempo.
- Tratamos de determinar por dónde comenzar...
- Preguntamos si alguien había hecho algo...



- ¿Alguien sensibilizado al cambio?


- ¿Necesidades de cambio sentidas?

- Organizamos grupos de trabajo en facultades y escuelas

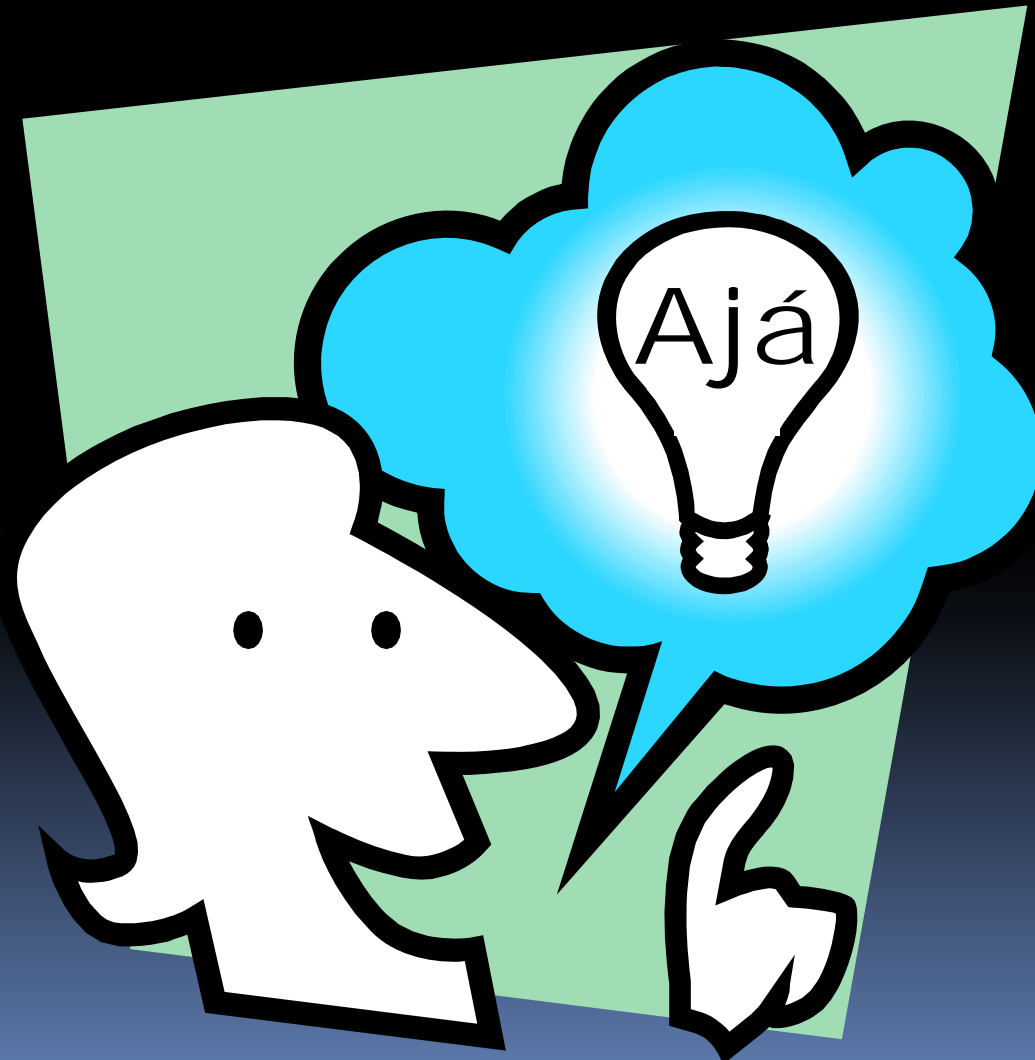
- Revisamos la historia, los principios, nuestra razón de ser

A 3D perspective view of a complex maze made of grey walls. The maze is composed of many interconnected paths and dead ends, creating a sense of depth and complexity. The walls are rendered with soft shadows, giving them a three-dimensional appearance. Overlaid on the center of the maze is the text "Comprendimos que el trabajo era largo y complejo" in a bright yellow, sans-serif font. On the left side of the image, there is a vertical bar with several colored segments: black, white, grey, orange, and pink.

Comprendimos
que el trabajo era
largo y complejo

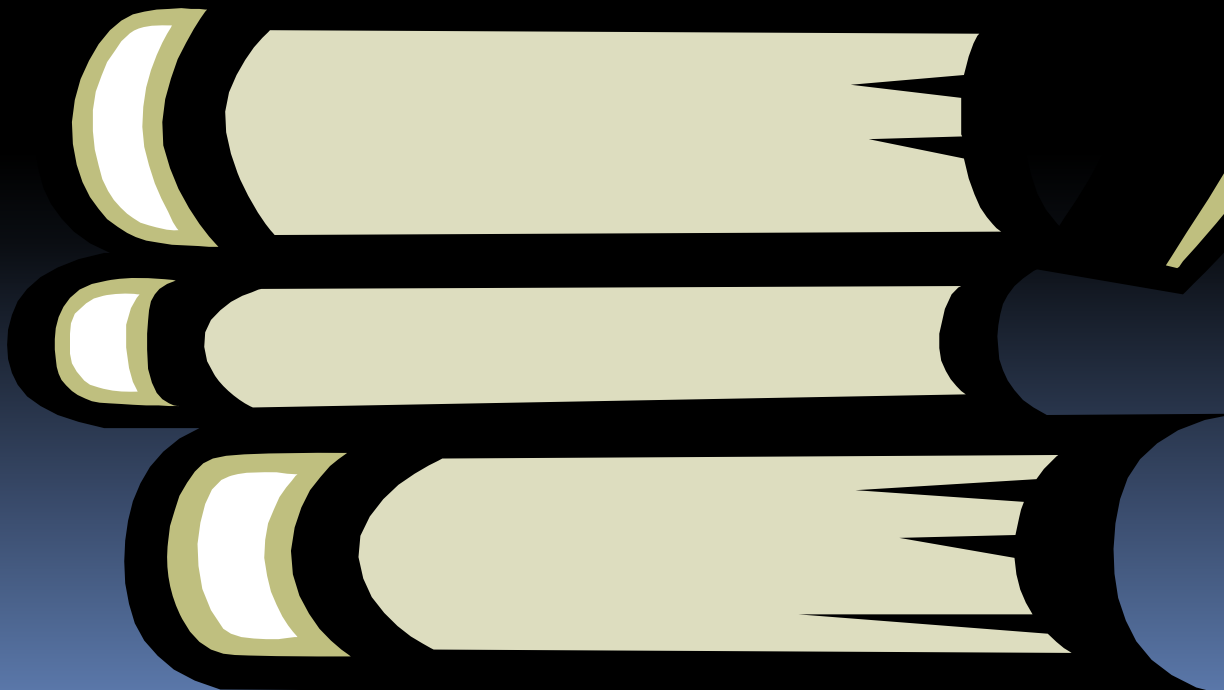


Cada facultad
comenzó el
trabajo, de
acuerdo a sus
características
particulares...



- Análisis del entorno
- Información de los egresados

Poco a poco
hemos ido
avanzando,
corrigiendo el
rumbo pero
hacia adelante



Caso: Escuela de Comunicación Social



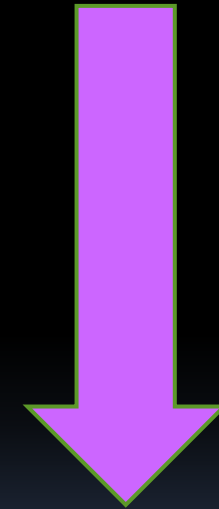
Más grande de
América Latina
(+5000 estudiantes)

+200 profesores



Nuevas tecnologías y conceptos:

- WEB 2.0
- TV y Radio vía INTERNET
- Redes Sociales
- Periodismo Ciudadano
- Publicidad ON-LINE



Impulsaron cambios y actualizaciones muy rápidas para estar a tono con el entorno

Flujo de la revisión y modificación curricular

Jefes de Departamento

Proponen
áreas de
cambio

Jefes de Cátedra

Convocan
a
profesores
y
egresados

Profesores

Hacen cambios y modificaciones

Ejes Transversales de la Carrera de Comunicación Social

Etapa de Integración

Etapa de Profundización

Eje Técnico

Eje Ético-Gremial

Eje Procesos Cognitivos

Eje Socio-Cultural

Ciclo Básico

Menciones



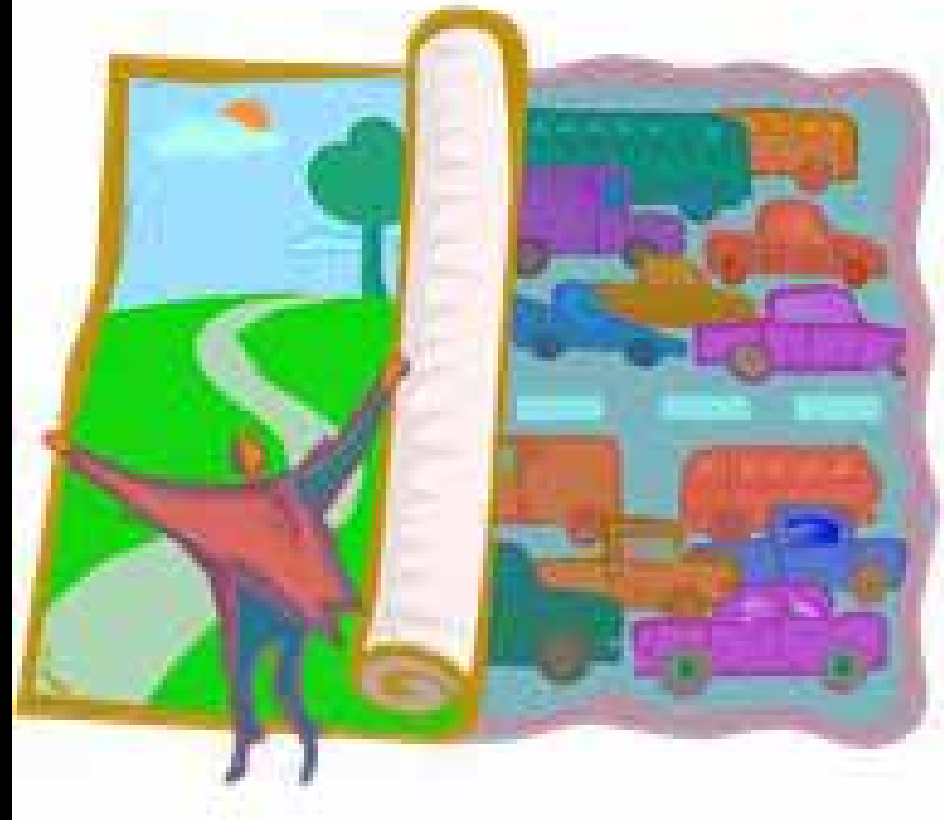
Interdisciplinariedad:

En Comunicación Social estamos explorando con las materias electivas, trabajando conjuntamente con la escuela de Derecho y la de Administración, para que estudiantes de sendas escuelas puedan inscribir electivas de las otras



Nuestras carreras se han integrado perfectamente a las disposiciones del Servicio Comunitario.

Proyectos de Saneamiento Ambiental, Clínicas Jurídicas, Tratamientos Odontológicos y Campañas de Comunicación para la Prevención en el Uso de Drogas y Enfermedades de Transmisión Sexual, entre otros.



Logros importantes:

Proyecto
TUNING América
Latina homologó
nuestro
programa básico
de Ingeniería
Civil, en 80%
para las
universidades
venezolanas

The background of the slide features a stack of several books with various colored spines (yellow, black, blue, green) and a silver spiral notebook at the bottom. The text is overlaid on this image.

Logros importantes:

La Escuela de Administración y Contaduría ya tiene lista una versión preliminar de ambas carreras adecuadas a 4 años de duración



*Aun nos falta
mucho por hacer,
con el esfuerzo y la
participación de
todos, sabemos que
lo lograremos.*

Gracias

